

קאפי אפלקציה

(אפלקציות שהן רפלקציה)

לכל מפלצת יש אישיות משלה, כזו שמאפשרת לה זווית ראייה אחרת משל חברותיה.

באמצעות הדמויות, נוכל לבצע התבוננות רפלקטיבית על המצב.

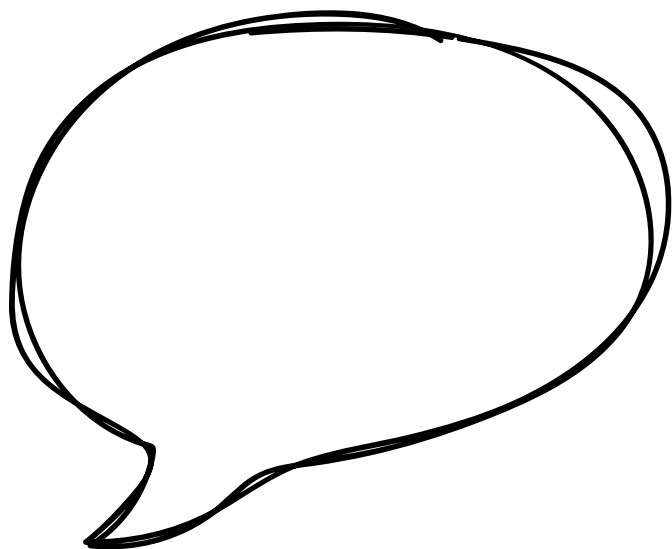
בחרו מפלצת אחת, שתיים או אפילו שלוש וכתבו מה היא הייתה אומרת על האירוע אותו אנו רוצים לסכם, איך הייתה מסכמת אותו, מה הייתה החוויה שלה מאותו האירוע.

חיבור של הדברים שתגיד כל אחת מן המפלצות, תגבש לנו תמונה שלמה יותר.

הקלפים יכולים לשמש עבודה עם **תלמידים** או עם **צוותי חינוך** בסיכומו של אירוע, פרויקט, סיום שנה או כל מקום בו עולה צורך בפיתוח **מיומנויות של מודעות עצמית**.

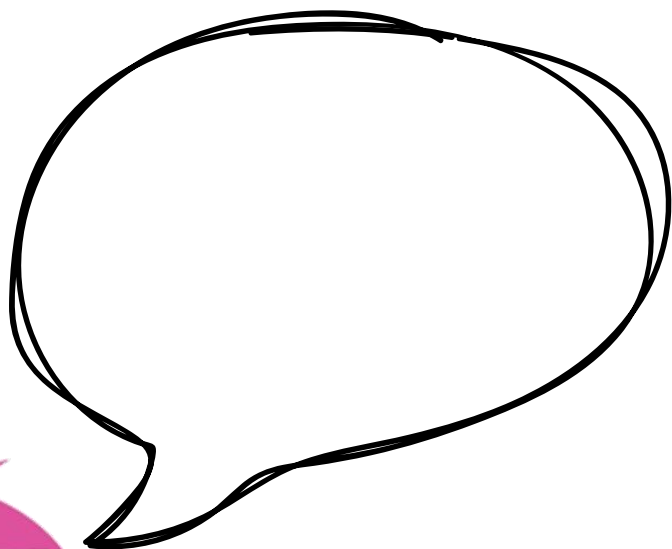


הסקרנית



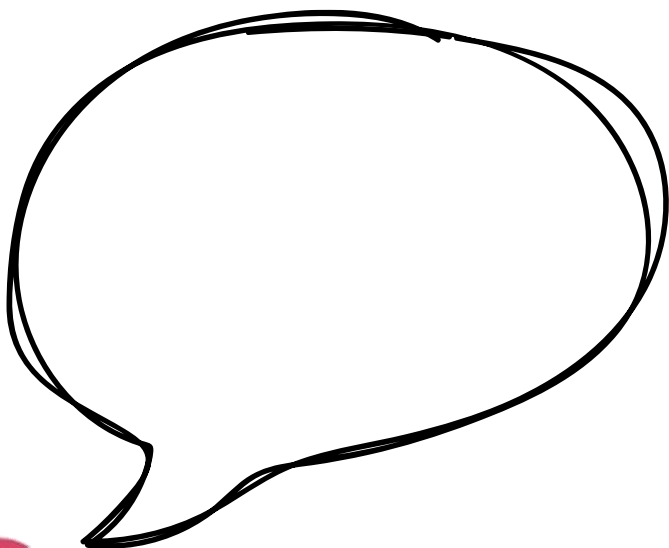
זו שתמיד מתעניינת, בודקת
וחוקרת את סביבתה, רוצה
להבין את הדברים לעומקם,
ולשמוע כמה שיותר על מה
שמתרחש.

הגאתי אתפשרת



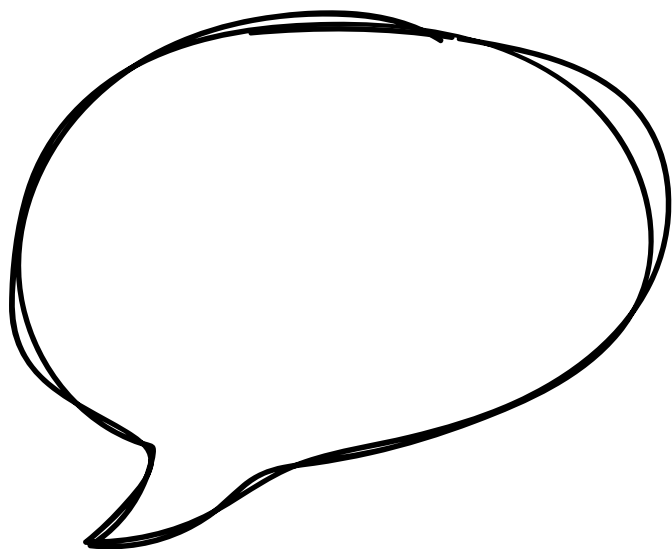
זו שיש לה סטנדרטים
גבוהים, ולא מוכנה
לקבל פחות מזה. הכל
צריך לעבוד ולפעול
כמתוכנן, ואין כמעט
מקום לטעויות בדרך.

האהססת



זו שתתלבט בנוגע לדברים,
ותתקשה לקבל החלטות
ברורות וחד משמעיות,
חסרת בטחון בצורה ניכרת
בהתמודדות עם בחירות.

הנחירות



זו שאומרת דברים באופן
חד משמעי ושאינם
משתמעים לשני פנים.
ברור לה מאוד מה הן דרכי
הפעולה הנכונות, ובעיניה
רק באמצעותן ניתן
להתקדם.

הפילוסופיה



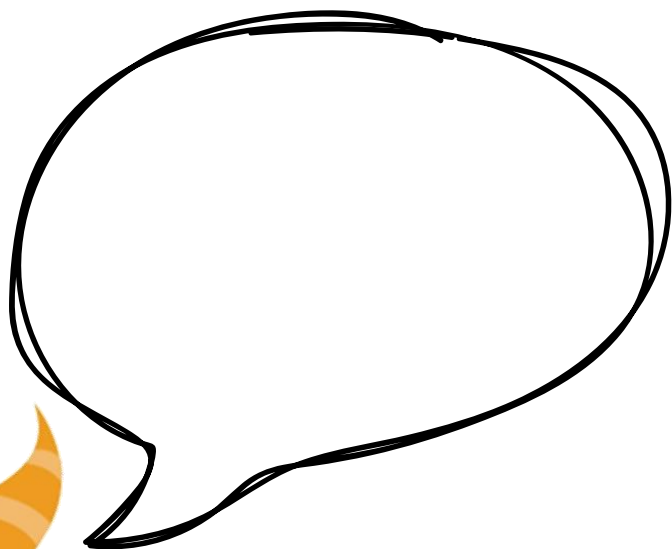
זו שחושבת שוב ושוב על
הדברים, מנתחת אותם
מזוויות נוספות ונותנת להם
פרשנות חדשה בכל פעם.
גישתה היא ביקורתית, אך
רציונאלית.

האתגרת



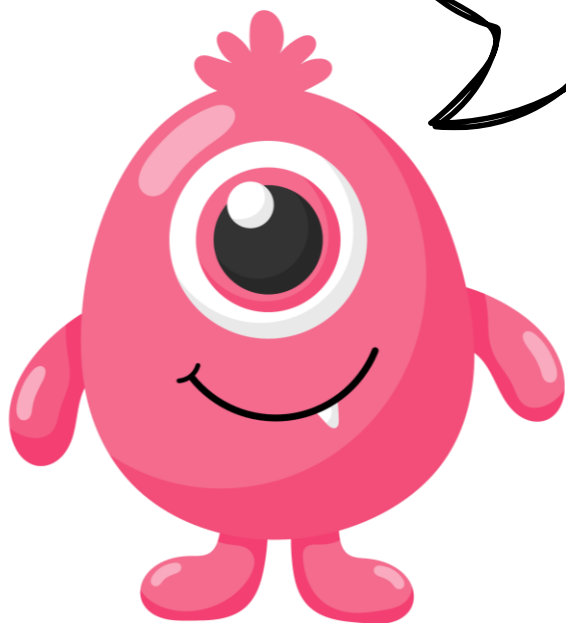
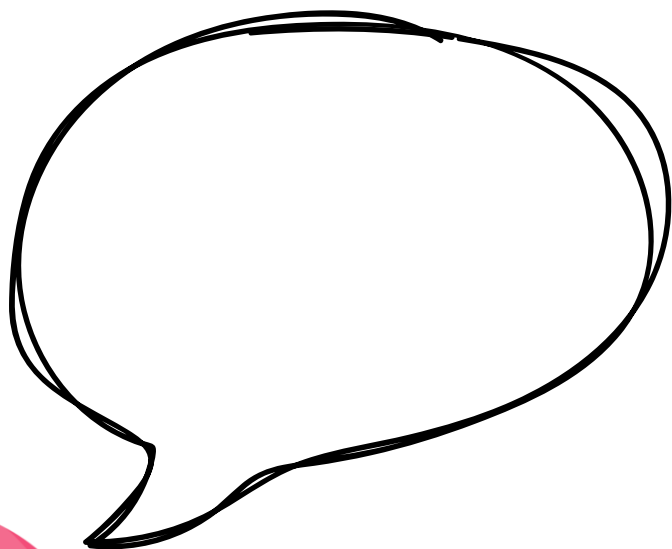
זו שמביעה התפעלות
ופירגון לעשייה של
אחרים, מתרגשת מאוד
כתוצאה מהתרשמות
לטובה. נוטה להתייחס
באופן חיובי, גם לתהליך
וגם לתוצר.

הספקנית



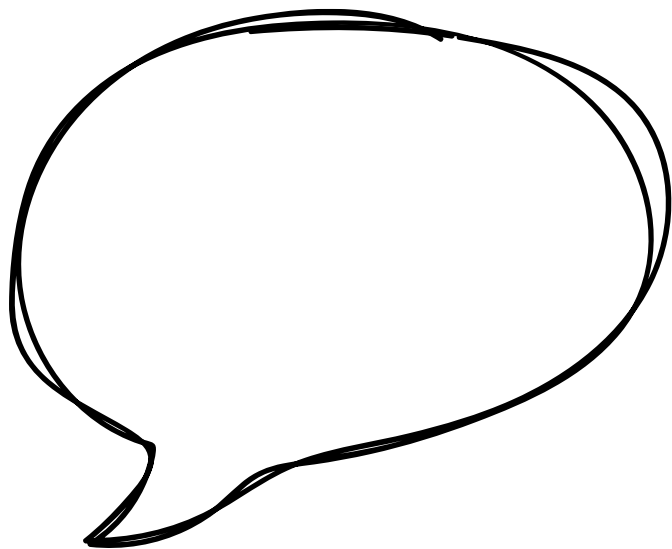
זו שמטילה ספק בכל פעולה ורעיון. היא אינה בטוחה כי הדברים יעבדו כמתוכנן. היא מרבה לשאול שאלות ולכלל טיעון תמיד תציג טיעון נגדי.

האסופקת



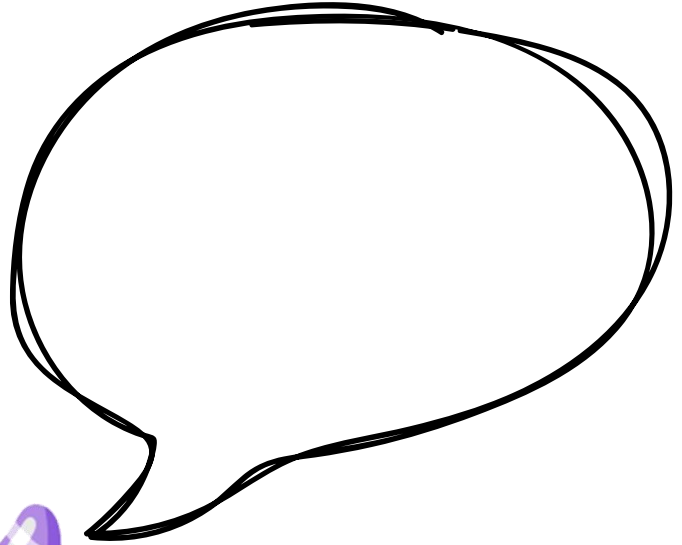
זו שצרכיה נענו, היא מרוצה ושבעת רצון. המצב כמו שהוא כעת עונה על דרישותיה, והיא הגיעה לנקודה שהיא נוחה וטובה עבורה.

ההיקורתית



זו שיש לה תמיד מה
להגיד על הכל: איכותו,
ורמתו של מעשה, רעיון,
יצירה, תכנית, אדם וכו'.
מרבה לבקר ומביעה
טענות כנגד דברים.

ה... ..



המפלצת האחרת,
שונה מקודמותיה בכך
שהיא לא מוגדרת.
היא ייחודית
במחשבתה ופתוחה
להיות מה שרק תרצו
שתהיה...